

L'aménagement de l'espace naturel de la butte d'Orgemont à Argenteuil

MASSAMBA DIENG

I2 géographie et aménagement | université paris Nanterre | mai 2022

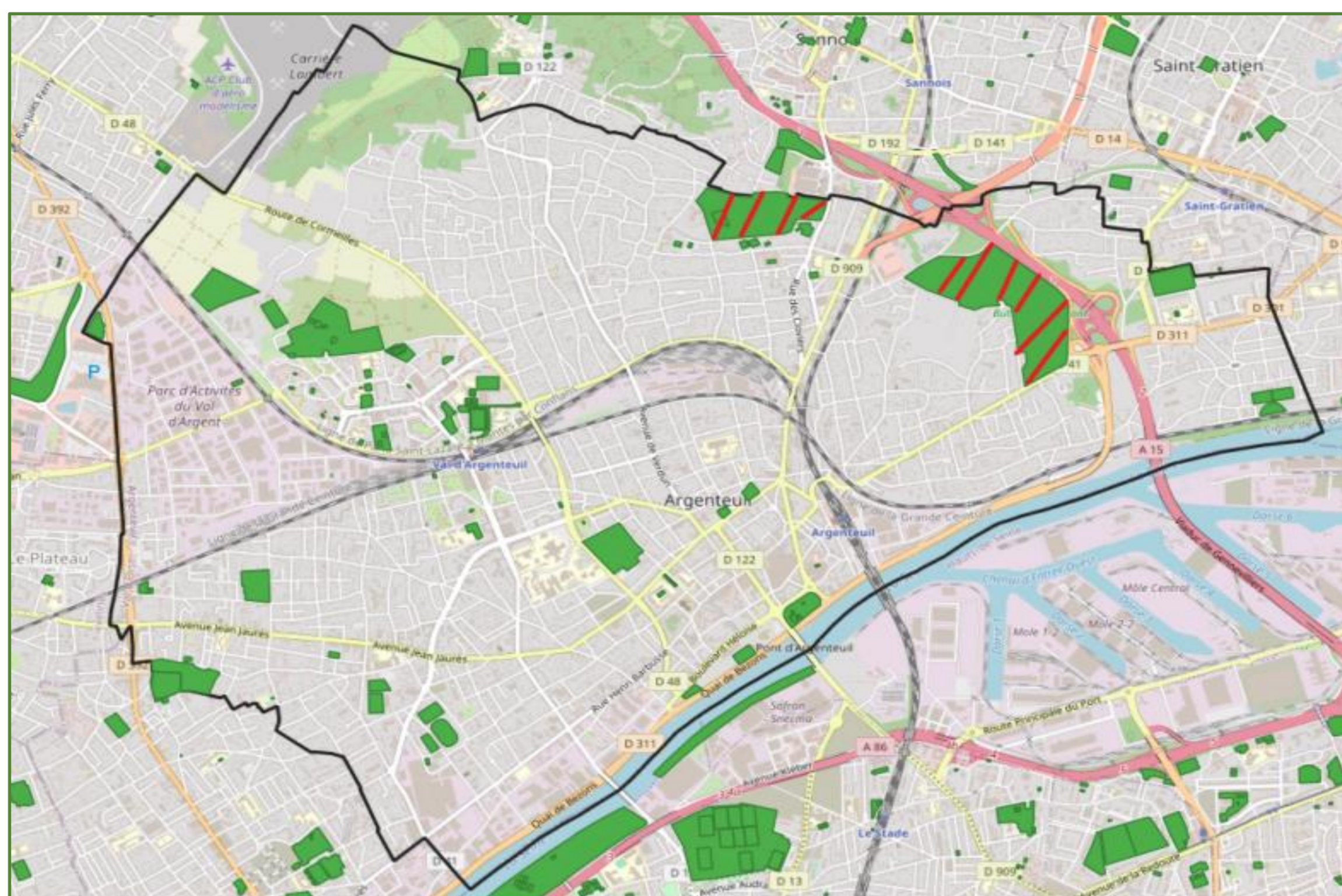
Encadrement : Audrey Bochaton, Anne-Peggy Hellequin

En quoi l'aménagement de la butte d'Orgemont est une réponse à une demande sociale de la population d'Argenteuil ?

Contexte

- Argenteuil : 200 000 hbts
- Une moyenne d'espace verts par hbts de 11 m2
- Manque d'espaces verts publics dans la commune
- Le peu qui existait, est jugé « insalubre » ou très petit selon les habitants

Carte des espaces verts publics d'Argenteuil en 2016



Réalisation Massamba DIENG :

C'est dans ce contexte que la commune avec l'Agence d'espace vert a aménagé l'espace naturel de la butte d'Orgemont dans le but de répondre à ce besoin

Avec une superficie de 40 ha, la butte est composée d'environ 400 arbres et 200 arbustes plantés depuis 2017.



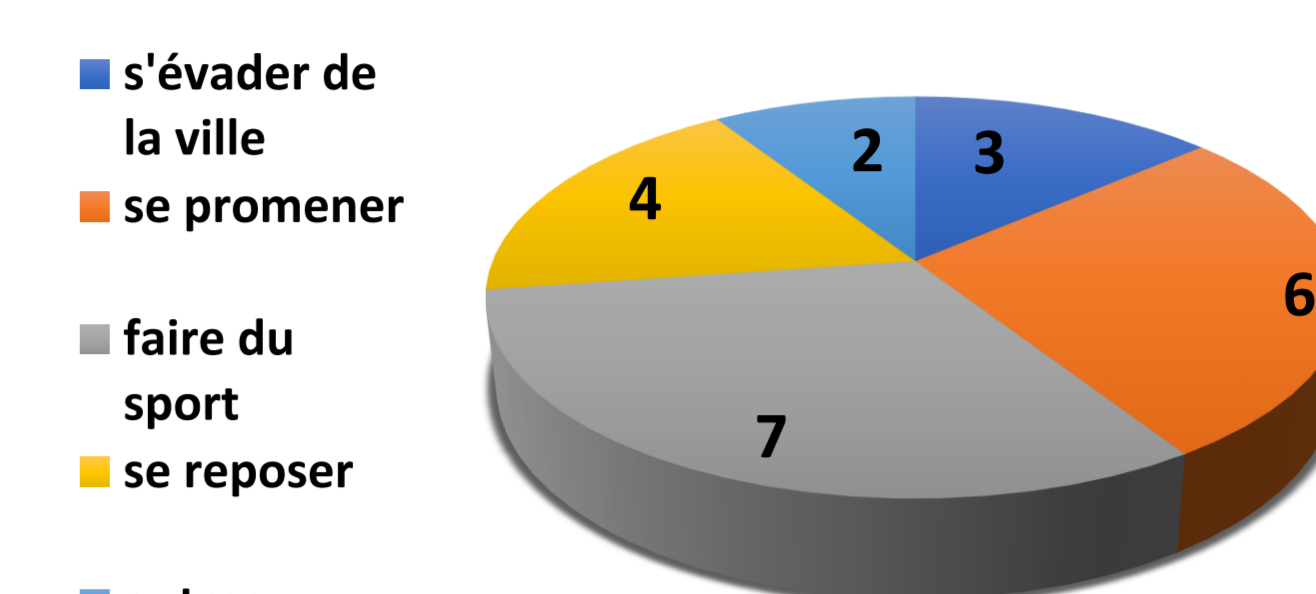
Source : www.AEV-ile de France.fr

Un espace à usages multiples

Les usages relevés pendant les observations sont très divers.

- récréatifs (jeux aménagés ou improvisés),
- contemplatifs? (photographies, observations),
- détente (repos),
- physiques (jogging, marche, sports de balles).

Pourquoi fréquentez vous cet espace ?

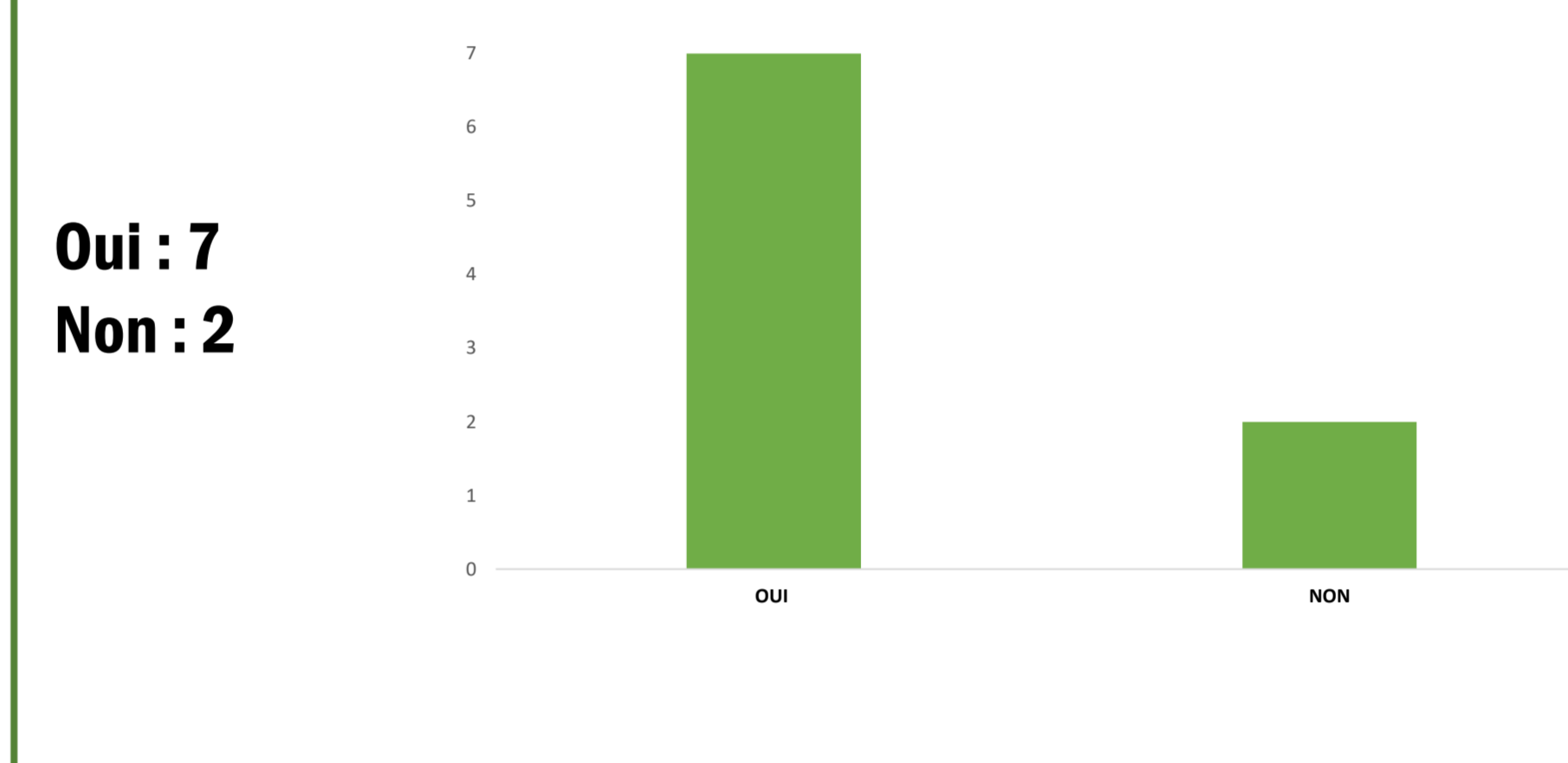


Source: Enquête de terrain

Un espace attractif et recherché

- Un impact sur la valeur des biens immobiliers
- Le logement nettement plus cher au près de la butte

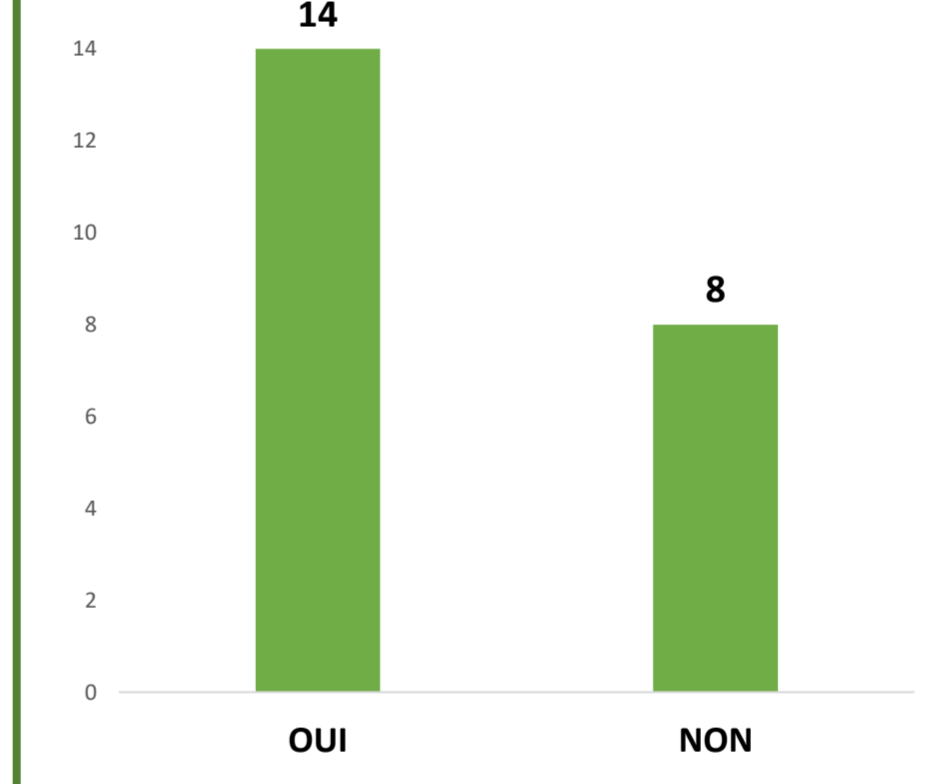
l'espace a-t'il joué un impact sur votre choix d'aménager ici ?



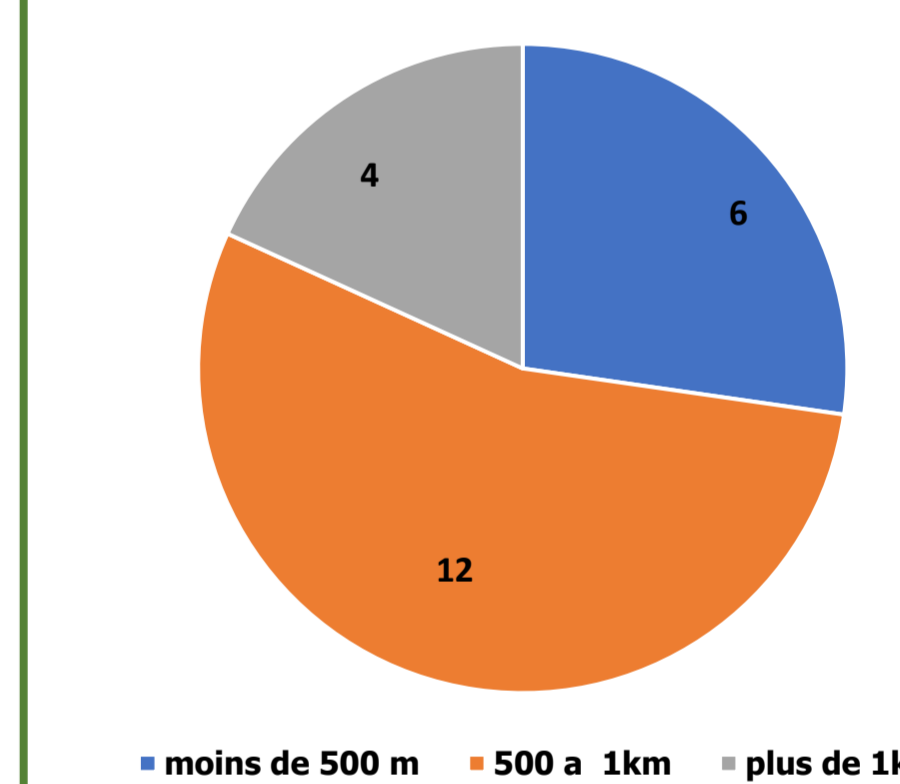
Source: Enquête de terrain

- Un espace recherché par les habitants

Avez-vous un espace vert de proximité?



Habitez vous à coté de la butte ?



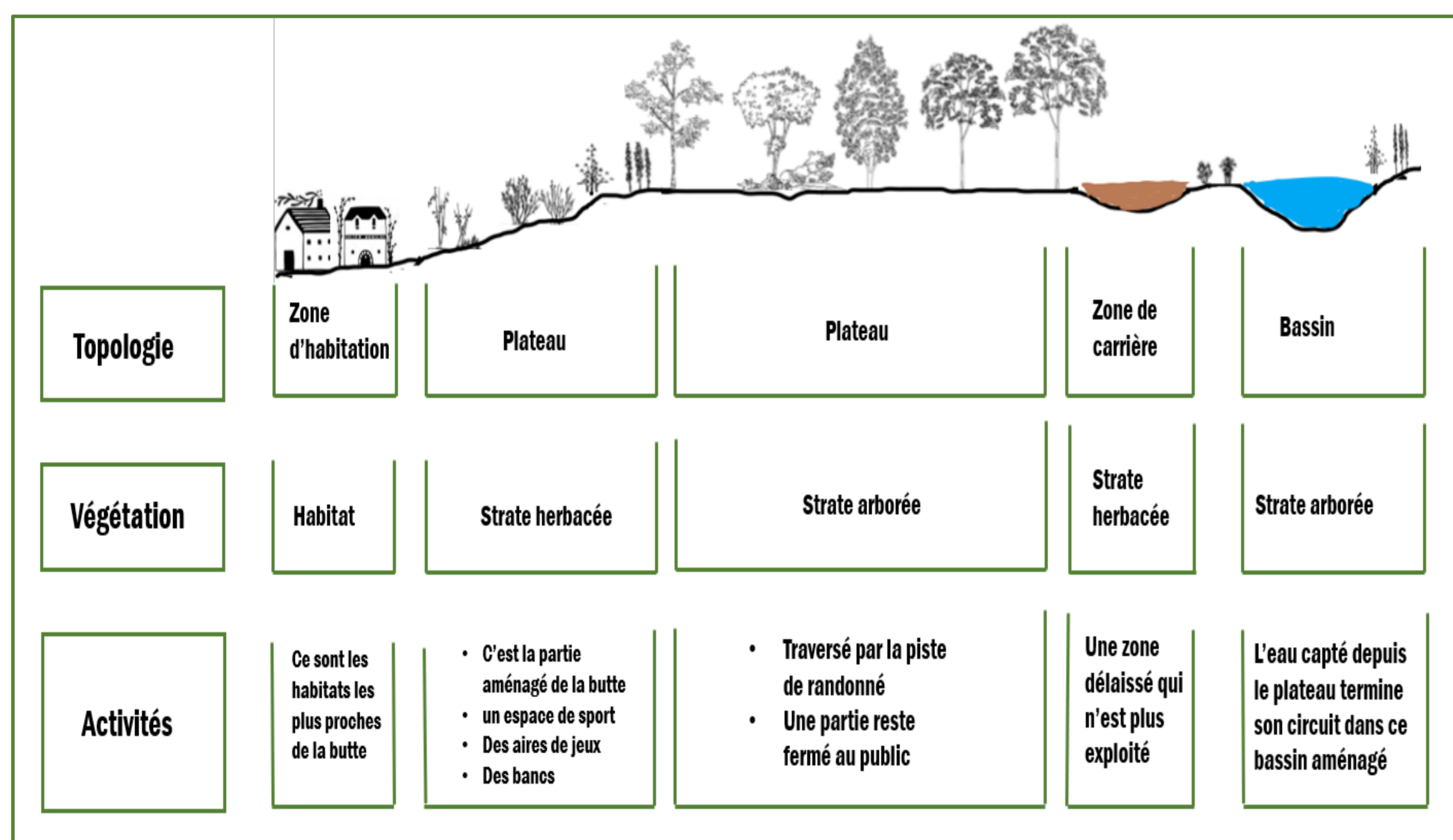
Source: Enquête de terrain

Méthodologies

- Séance d'observation
- Enquête de terrain avec 30 questionnaires dont 22 usagers et 9 habitants du quartier
- Entretien avec AEV et quelques usagers

Un espace avec une diversité de paysages

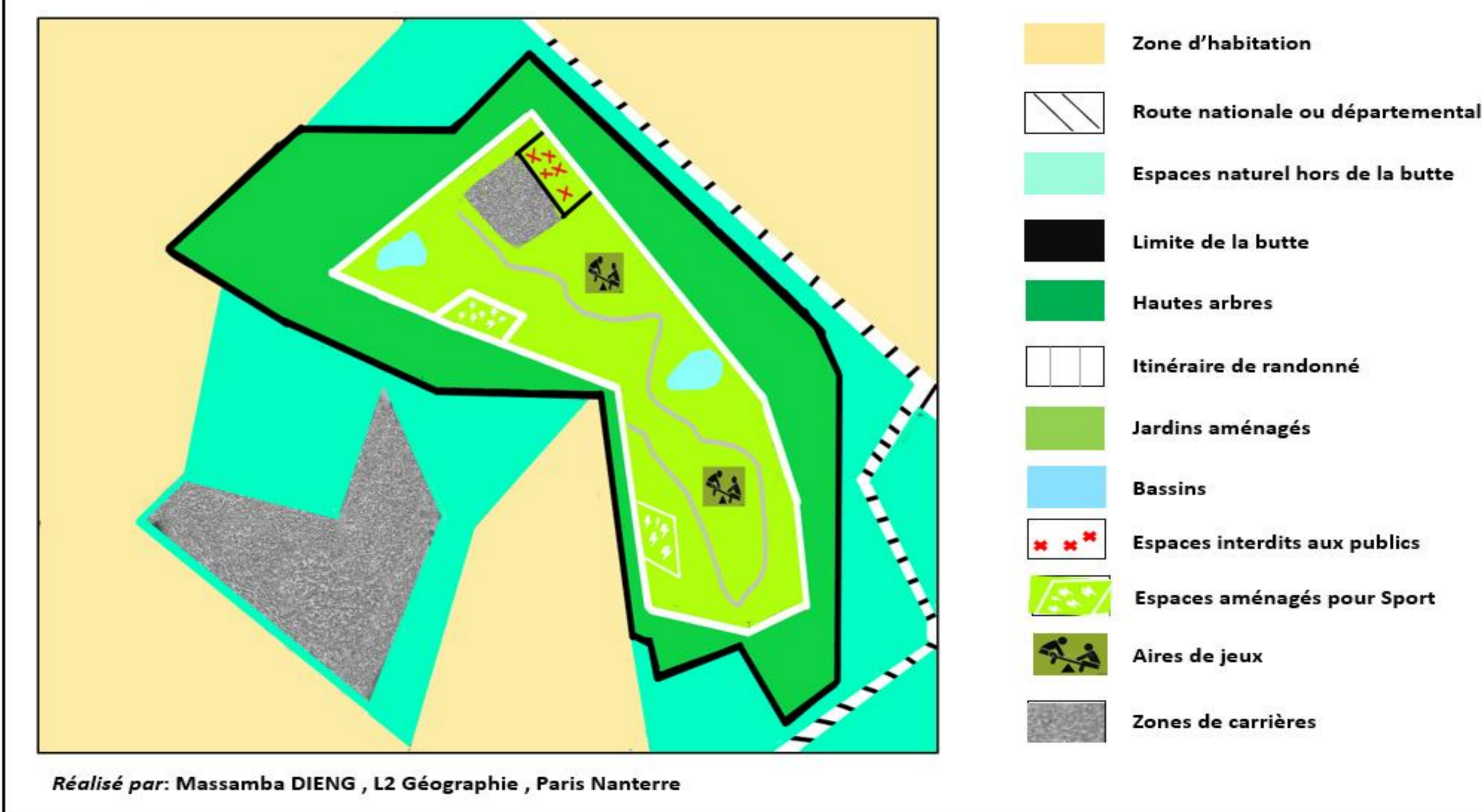
Transect paysager (nord-sud) de la butte d'Orgemont



Réalisation Massamba DIENG :

Croquis de synthèse la butte

CROQUIS DE SYNTHESE DE L'ESPACE NATUREL DE LA BUTTE D'ORGEMONT



Réalisé par: Massamba DIENG, L2 Géographie, Paris Nanterre

Réalisation Massamba DIENG :

Conclusion

- Un espace qui répond au besoin de la population
- Un espace qui crée de nouvelle dynamique sociale surtout dans les logement

- les phénomènes de gentrification peuvent ils impacter les fréquentations ainsi que les représentations que les citoyens ont de cet espaces vert ?
- L'espace ne peut il être source de ressource économique ?