

Les commerces Diois : entre vacance et dynamisme.

Introduction

Die est une commune située dans la Drôme (Rhone-alpes). C'est une ville qui témoigne d'une volonté de valorisation des petits commerces , des produits locaux, ainsi que des commerces de proximités. La Ville est lauréate de l'opération ' petite ville de demain ' , ce programme répond à plusieurs problématiques, notamment la question de la vacance commerciale.

La ville suit une logique de distribution des commerces. Elle regroupe les petits commerces, le marché au centre, mais aussi les commerces de grandes surfaces en périphérie.

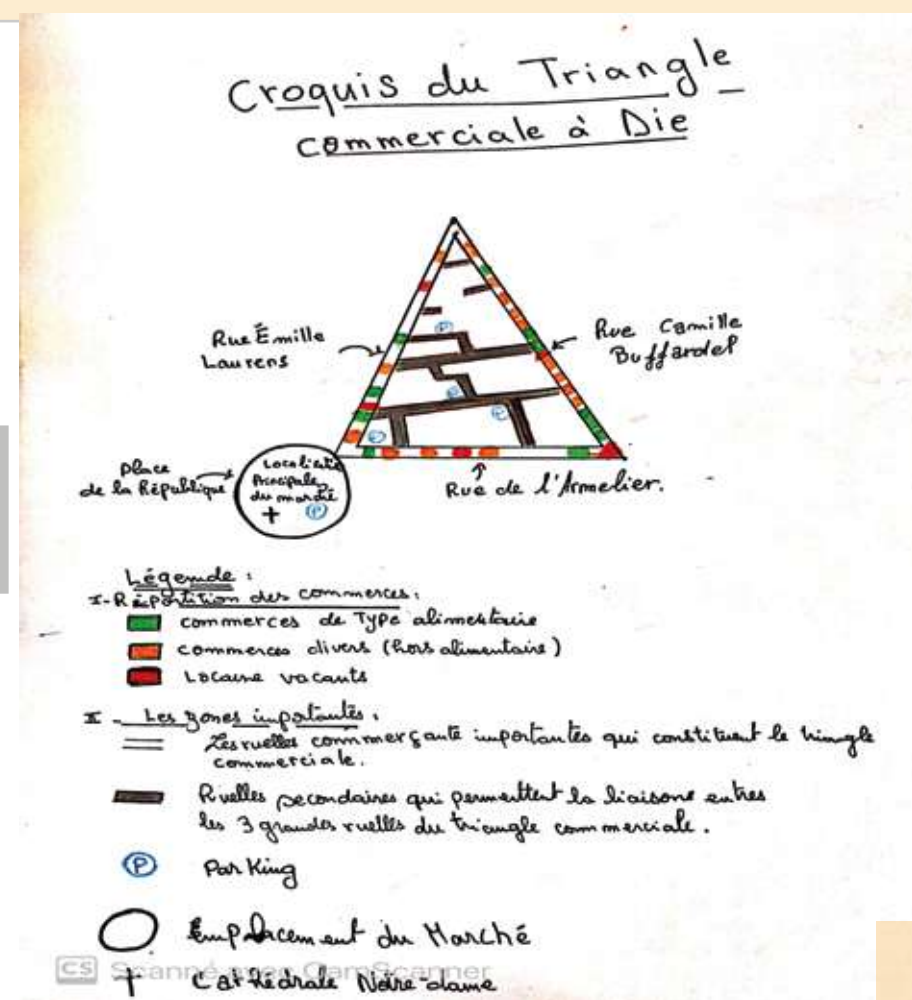
Problématique =>

Quels commerces pour une ville de 4 700 habitants ?

Commerces centraux



Un hyper centre



Commerces périphériques



- Regroupement des 3 ruelles les plus commerçantes.
- Camille Buffardal : ruelle la plus commerçante.
- Dominance des commerces alimentaires.
- Diversité des commerces (vêtements, savonnerie ...etc.).
- Présence de la vacance commerciale

>accessibilité :

- Facilité d'accès pour les piétons
- Rues assez étroites qui limitent l'accès et la vitesse de la voiture.
- usage important des vélos

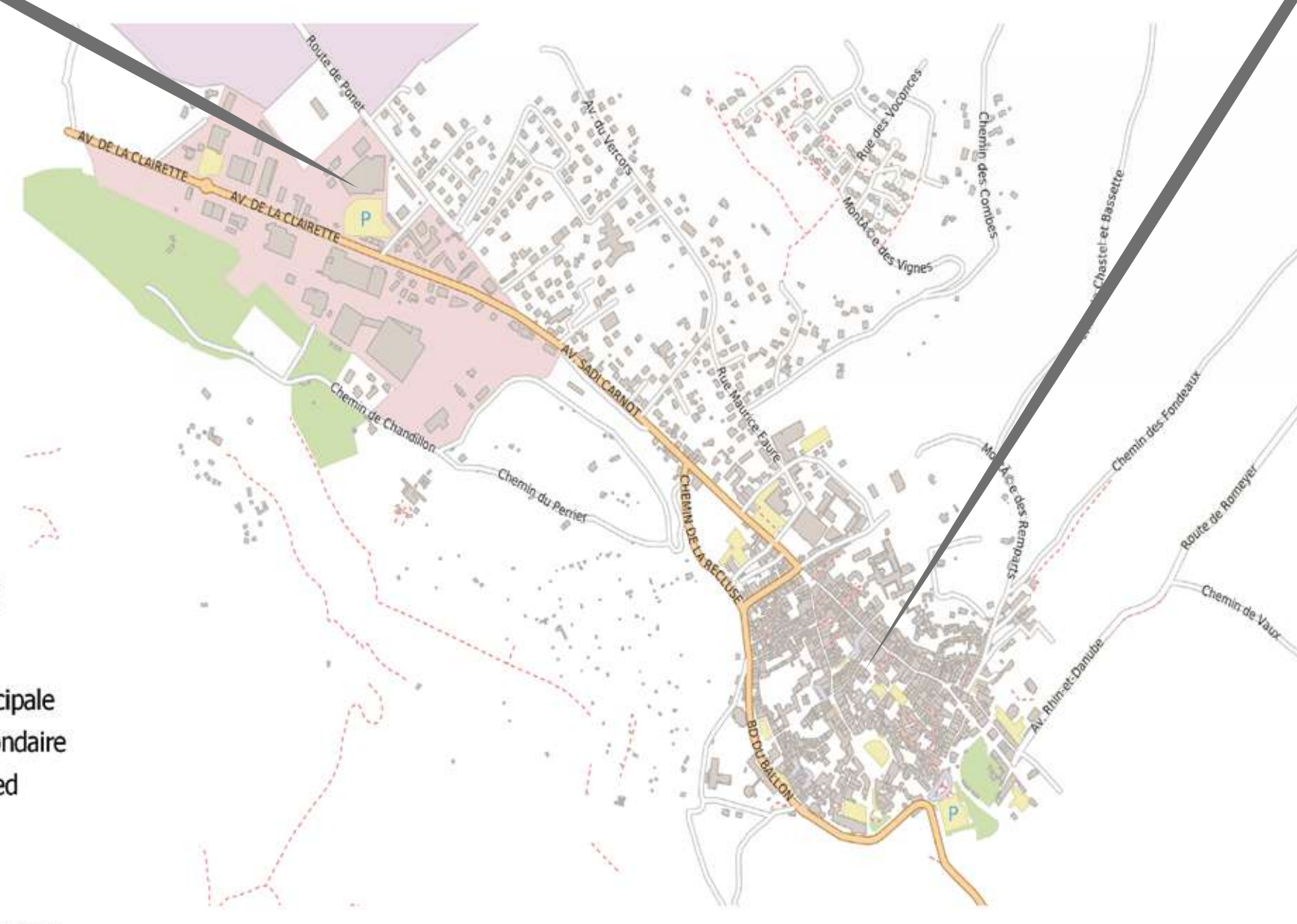
> Caractéristiques :

- Valorisation des produits locaux et bio(clairette de Die, légumes/fruits)
- Volonté politique de garder les commerces de proximité dynamique.
- Liberté d'installation de commerces=> donne naissance à une libre concurrence
- Commerce diversifiés (librairie, vêtements, maison de presse, agence de voyage etc)

>Activités :

- Variabilité de l'activité : augmente durant la saison estivale, vacances, week-End)
- Covid : impact positif sur les commerces avec des achats de proximités qui ont été favorisé + développement du drive et des livraisons
- Arrivée des néo-ruraux => clientèle qui dépense plus

Le centre et la périphérie de Die



Légende:

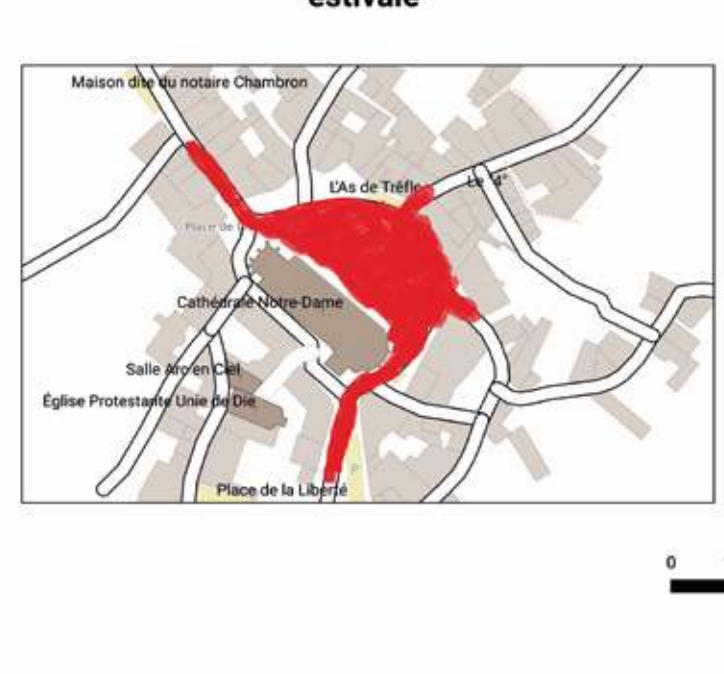
- Les routes :
- route principale
 - route secondaire
 - route à pied
- Les services :
- batiments
 - zone industrielle
 - zone des grands commerces
 - Parking
 - jardins

Marché à emprise variable

La dimension spatiale du marché hors saison estivale



La dimension spatiale du marché durant la saison estivale



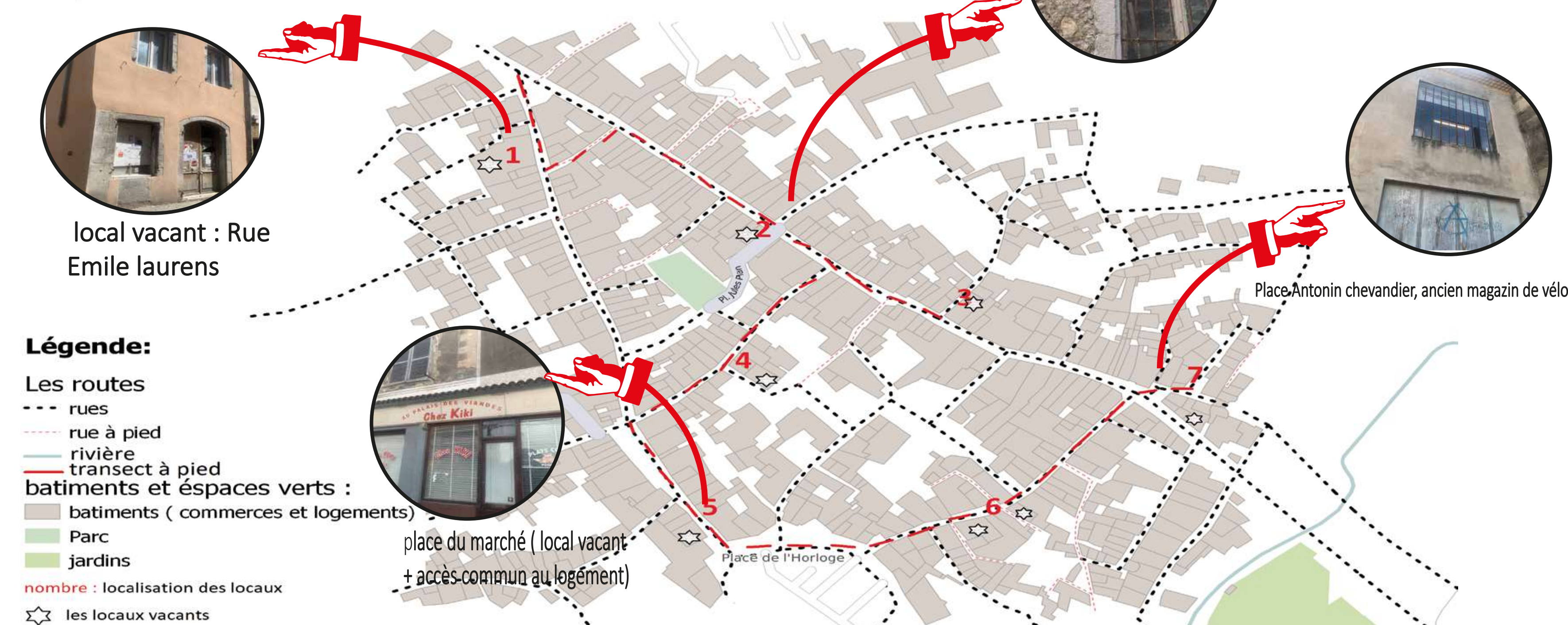
- La Place de la République : emplacement principale du marché.
- Hors saison estivale (hiver) => l'emprise spatiale se limite sur une partie de la place de la République.
- En saison estivale => occupe la totalité de la place de la République, et s'étend sur les ruelles de l'hôtel de ville et emilie Laurens.
- Vente principalement des produits locaux et Bio.
- Zone culturelle, historique et de rencontre.
- Un des marchés les plus animés et actifs de la Drôme => occupe une place centrale.



La vacance commerciale

- Le taux de la vacance commerciale n'est pas inquiétant => 11% à Die (inquiétant à partir de 15%)
- Die est lauréate du programme : «petite ville de demain», qui vise à améliorer les conditions de vie des habitants des petites communes
- Afin de sortir de la vacance, plusieurs démarches sont mises en place:
 - + projets d'embellissement des rues (jardins etc) + façades .
 - + Interdiction de changement de destination d'une rue (pas de transformation de locaux en logements).
 - + restauration immobilière.
 - + taxes sur les friches commerciales.
 - + accompagner les locataires, amener les investisseurs.
- Cette vacance commerciale n'a pas impactée l'économie de la ville.

Croquis : transect des locaux vacants



Légende:

- Les routes :
- rues
 - rue à pied
 - rivière
 - transect à pied
- batiments et espaces verts :
- batiments (commerces et logements)
 - Parc
 - jardins
- nombre : localisation des locaux vacants
- ☆ les locaux vacants