

QUELLES RESSOURCES LE TERRITOIRE DIOIS OFFRE-T-IL À SA JEUNESSE ET QUELLES EN SONT LES LIMITES ?

Recherche sur la jeunesse dioise, réalisée par Louna Boisrame, Charlie Bourin, Abdou Aziz Diakhate Aladji Makhtar Gaye, étudiant-es en deuxième année de Licence de Géographie et aménagement à l'Université Paris Nanterre, en mai 2022.



INTRODUCTION

Cette étude se penche sur les jeunes habitant-es ou les jeunes se rendant quotidiennement à Die, âgé-es de 3 à 25 ans. Die est une commune rurale de 4500 habitant-es. Dans un contexte de population vieillissante, en renouveau socio-démographique via l'arrivée de néo-ruraux, nous étudierons la place des jeunes à Die au prisme des ressources qui leurs sont offertes et des obstacles qu'ils rencontrent sur ce territoire.

OBJECTIF

L'objectif de cette recherche est double. Dans un premier temps, il s'agit de saisir ce que le territoire met en place pour sa jeunesse et ses lacunes. La recherche met également en lumière le rapport des jeunes à leur territoire dans un contexte rural, et de montrer comment ils s'adaptent au territoire diois, s'approprient les ressources qui s'y trouvent, et font face à ses dysfonctionnements.

MÉTHODOLOGIE

La récolte des données s'est effectuée par des entretiens auprès des jeunes sur le terrain, ainsi qu'auprès du personnel travaillant auprès des jeunes : la CPE du lycée de Die, les intervenants de l'Espace Jeune du Centre Culturel et Social du Diois, les institutrices des écoles maternelles et primaires dioises.

RÉSULTATS

DES PROFILS ET DES PROBLÉMATIQUES SPÉCIFIQUES SELON LES TRANCHES D'ÂGE

3-14 ans

Les jeunes peuvent développer un fort attachement à leur territoire :

- Ils profitent du réseau d'activités culturelles, sportives et des services d'éducation alternative de Die (écoles Montessori) et des espaces naturels diois. La plupart des activités mises en place leur ai dédié.
- Ils bénéficient d'un cadre de vie sécurisant : l'entre-soi permet aux enfants de pouvoir gagner en autonomie en rentrant seul de l'école ou faire quelques courses

14-18 ans

Une relation territoriale ambiguë : entre attachement et envie d'ailleurs

- Une grande partie de la jeunesse se désintéresse des activités sportives et culturelles du territoire.
- Les mobilités vers Valence s'accroissent pour bénéficier d'une offre de services plus large de loisirs (laser game bowling shopping etc, mais l'isolement territorial complique les mobilités.
- Appropriation informelle du skatepark et de la Drôme, qui deviennent aux yeux des jeunes des lieux festifs et de sociabilité;

18-25 ans

Les difficultés se font plus nombreuses :

- Manque d'offre de services universitaires à Die qui provoque des migrations vers Grenoble et Lyon
- Insertion professionnelle difficile. Le capital social est important à Die pour obtenir un poste : l'importance de la réputation pèse sur les jeunes. La mission locale s'investit dans l'insertion des jeunes.
- Difficulté d'accès au logement dû à la montée les prix du foncier.
- La plupart reviennent à Die après leurs études, mais peu s'y installent définitivement.

Citation

"On ne peut pas vivre ici. S'ils ont l'occasion, les jeunes partiront".
- Mathieu, 23 ans, originaire des Alpes Maritimes et résident à Die depuis 2 mois.

"Die, c'est beau, les gens sont gentils, on a la nature avec la rivière par exemple, on a un cinéma, des bars sympas, l'été c'est très dynamique. Mais à part sortir chez des potes ou aller au bar, on a pas grand chose à faire." - Marie, 16 ans.

Nuances

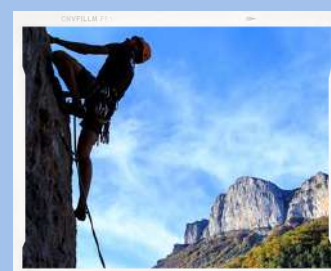
- Les jeunes de la cité scolaire qui font l'option sport nature ont un rapport différent à leur territoire : ils s'approprient davantage les ressources naturelles du territoire et ne trouvent pas d'inconvénient à vivre à Die.
- Les résidents temporaires et les jeunes de l'internat ont un regard plus nuancé sur le territoire diois que les résidents permanents.

UN TERRITOIRE QUI OFFRE UN CADRE D'ÉDUCATION PARTICULIER

Proximité avec la nature

- Des activités formelle et informelles permises par le site naturel de Die

→ activités sportives de montagne grâce à l'option sport nature du collège/lycée diois et des associations sportives



→ ballades en forêts tous les vendredis à l'école maternelle Terre d'Enfance
→ appropriation de la Drôme par les jeunes comme espaces de sociabilisation et de fête.

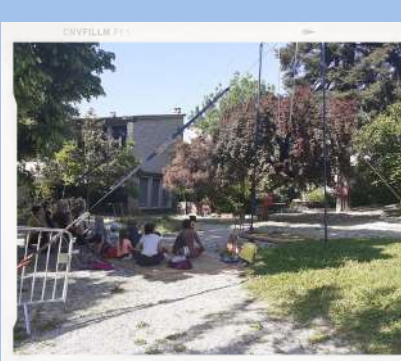
- Un rapport à l'alimentation particulier

→ les menus de l'école maternelle et de la cité scolaire : certains produits sont locaux (le pain, le yaourt)
→ l'école montessori dispose d'un potager
⇒ une visée pédagogique qui sensibilise les jeunes à leur environnement et aux ressources qu'il leur offre



Des petits effectifs

Avantages



• Les acteurs et les professionnels peuvent accompagner les jeunes de façon plus approfondie. Exemples : accompagnement des jeunes skateurs par l'Espace Jeunes, repas préparés sur place à l'école primaire.

- Un cadre sécurisé.
- Une culture accessible à tous, qui forge des valeurs de solidarité et d'entraide.

Inconvénients

- Un entre-soi qui rend difficile l'accès à l'intimité.
- Limitation des services culturels et éducatifs.
- Forte demande dans les écoles, de la maternelle jusqu'au lycée. Difficulté à agrandir les classes pour des raisons de budget. Peu de locaux et de personnel par rapport à la demande.



Des visées pédagogiques particulières

• Pédagogie qui vise à l'autonomisation des jeunes dans l'exploitation des ressources et des espaces du territoire diois.

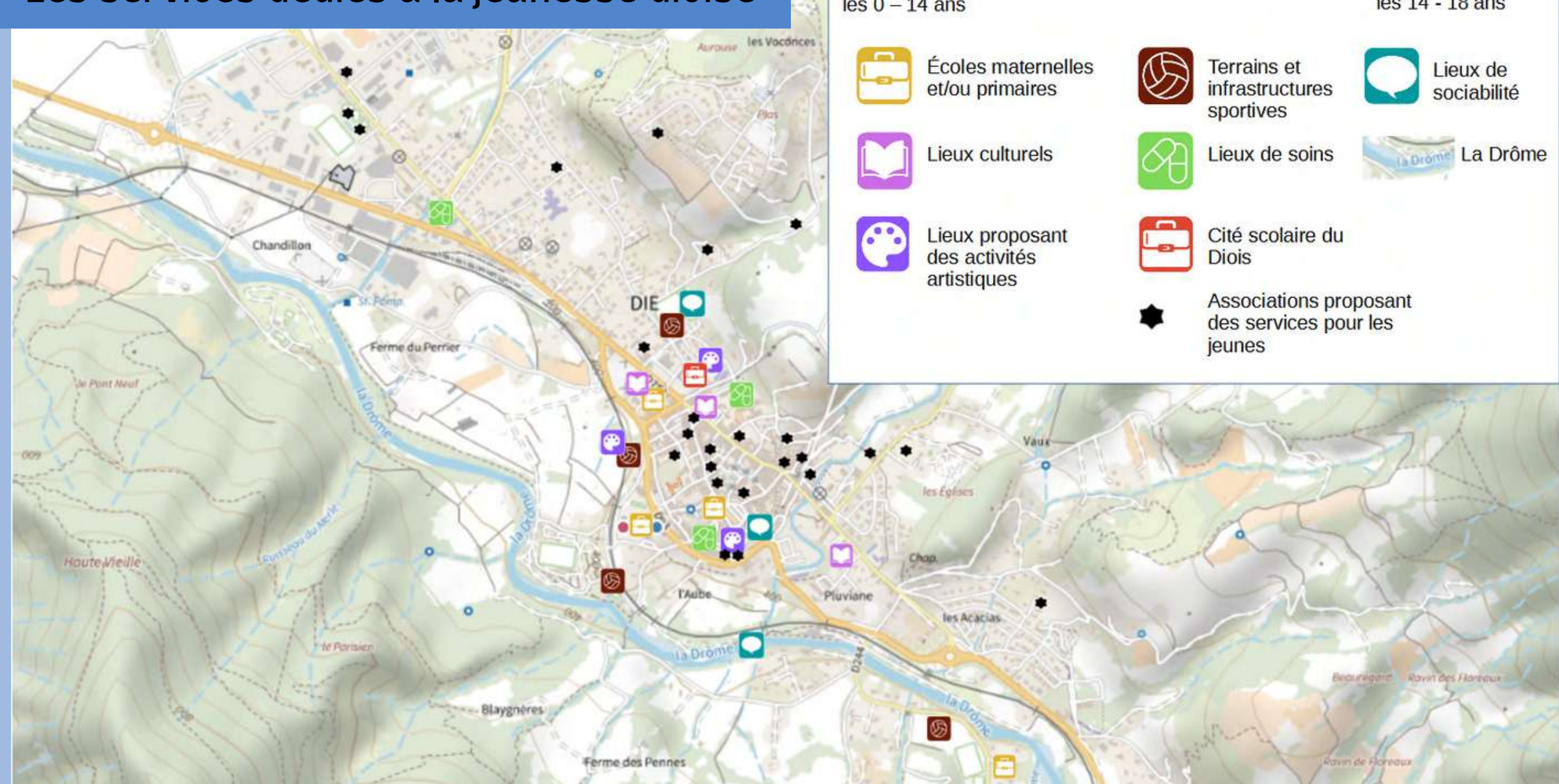
• Méthodologie de projet auprès de l'Espace Jeune. Projet en cours de réalisation d'une refonte du skatepark pour l'adapter aux besoins des jeunes.

• Nombre important d'écoles Montessori à Die : facteur d'attractivité et forte demande.

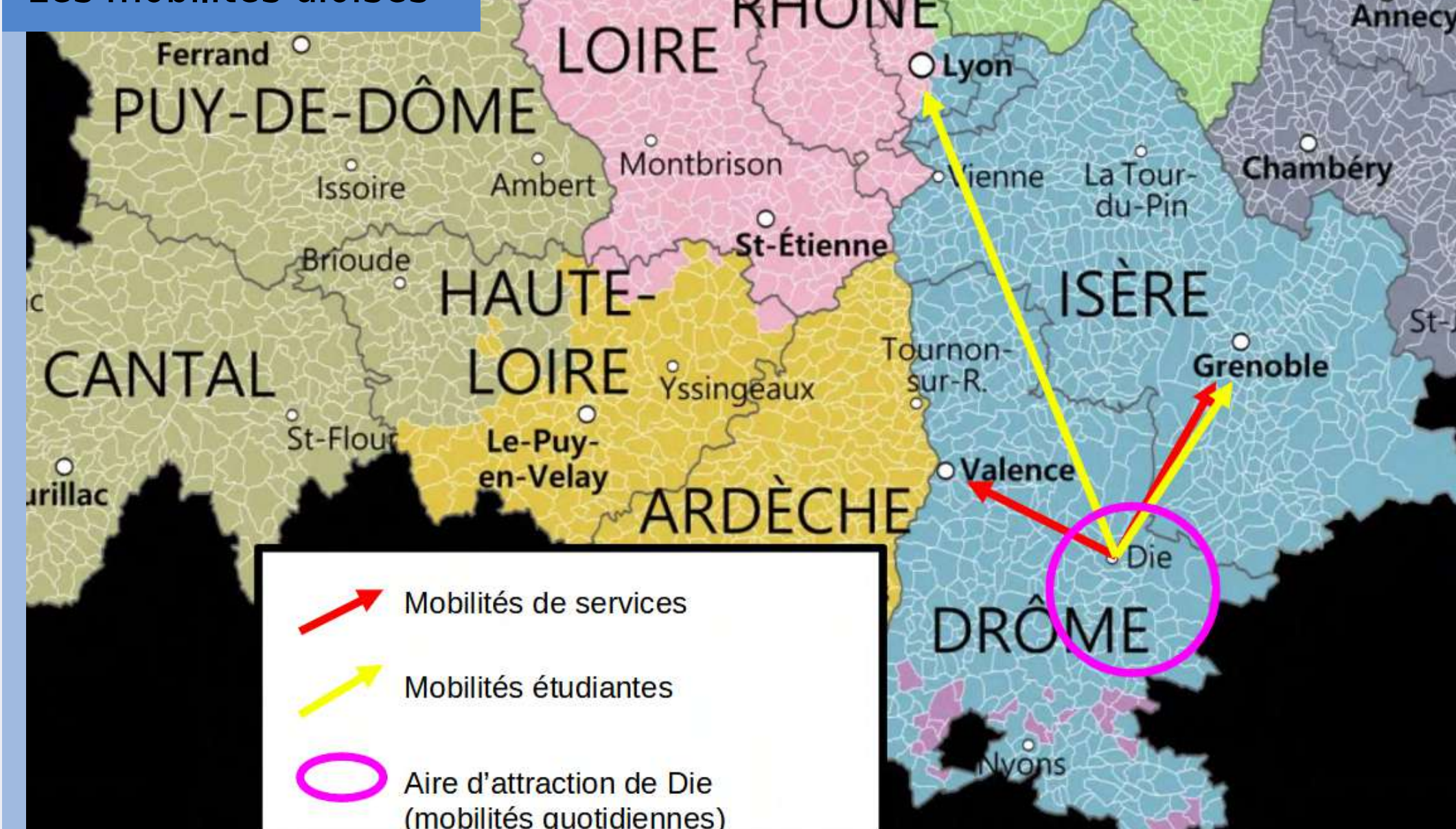


DIE, UN POLE INTERMÉDIAIRE

Les services dédiés à la jeunesse dioise



Les mobilités dioises



CONCLUSION

Die est un territoire plein de ressources pour les jeunes de 3 à 14 ans, qui disposent d'un cadre naturel et éducatif très favorable à leur autonomie et à leur épanouissement. Cependant, le rapport des jeunes à leur territoire change à partir de 14 ans et devient plus distant. Les mobilités des jeunes en direction des pôles urbains plus importants augmentent, et deviennent nécessaires au-delà de 18 ans. Cette rupture s'explique par le manque de services scolaires, universitaires, culturels et de santé à Die.

Die est un pôle urbain intermédiaire au sein de la Drôme. Son offre de services culturels, sportifs et éducatifs est conséquente par rapport à son nombre d'habitants. Ces services sont des ressources que les jeunes peuvent mobiliser. A grande échelle, cela lui permet d'exercer une aire d'influence sur les communes voisines, qui sont rurales et peu densément peuplées. Die reçoit également certains jeunes originaires de la région Auvergne-Rhône-Alpes, qui recherchent des services spécifiques, comme l'option sport de nature ou l'option cirque de la cité scolaire du diois.

Cependant, Die offre des services limités. Ce manque de services impacte les mobilités des jeunes de plus de 14 ans qui se rendent régulièrement à Valence afin d'avoir une offre de services plus large que les services de base. L'offre universitaire dioise étant très insuffisante, les mobilités les plus notables sont les mobilités étudiantes des jeunes de plus de 18 ans qui se rendent dans les pôles urbains les plus importants de la région Auvergne-Rhône-Alpe : Grenoble et Lyon.